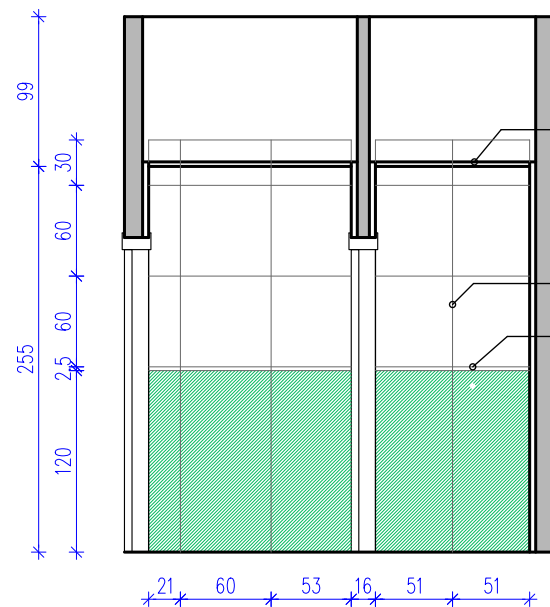


WIDOK 1-1



sufit podwieszany wg rysunku sufitów podwieszanych

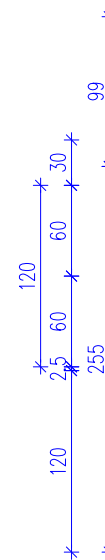
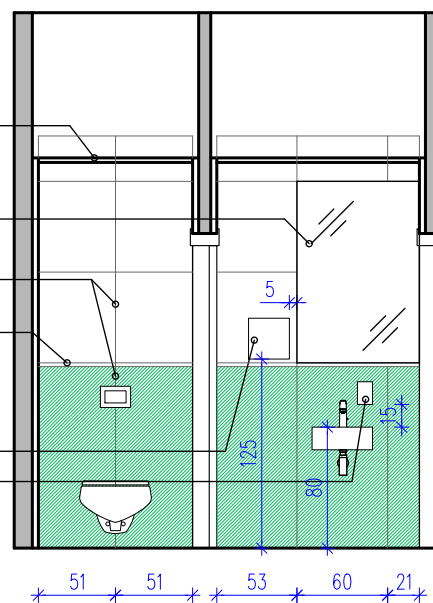
lustro wklejane

fuga jasnoszara gr. 2mm

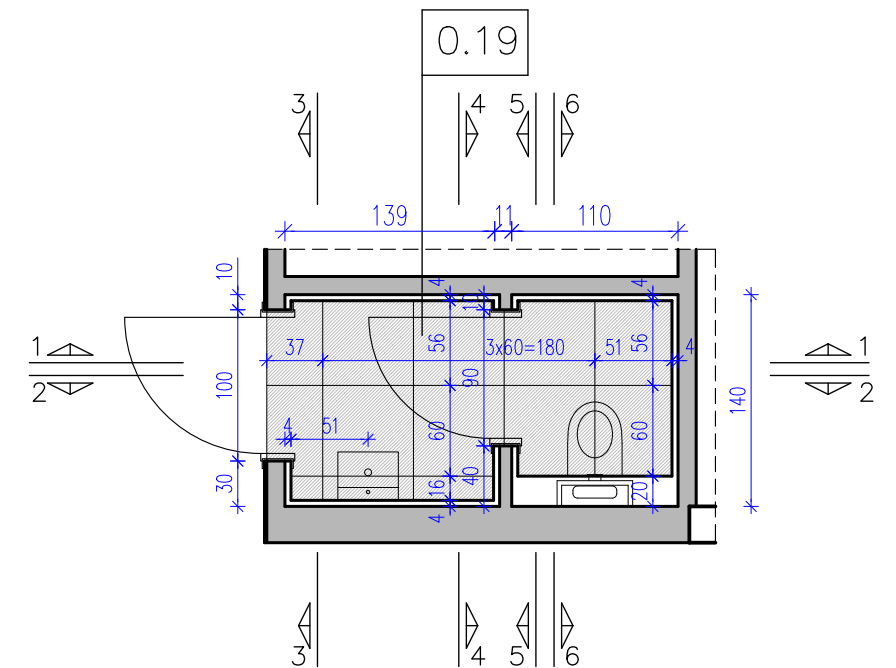
listwa ścienna, metaliczna, połysk

pojemnik na ręcznik papierowy
dozownik na mydło

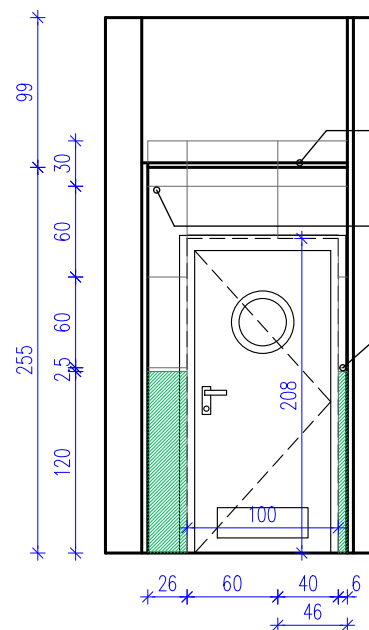
WIDOK 2-2



RZUT POZIOMY



WIDOK 3-3

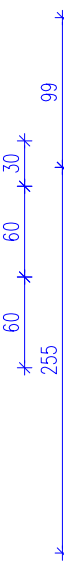
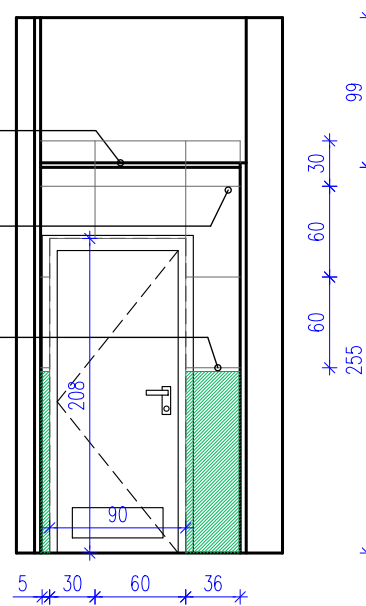


sufit podwieszany wg rysunku sufitów podwieszanych

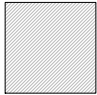

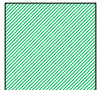
fuga jasnoszara gr. 2mm

listwa ścienna, metaliczna, połysk

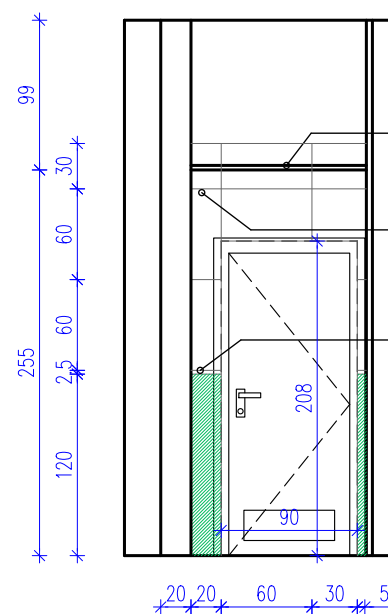
WIDOK 4-4



Legenda:

-  płytki gresowe 60x60cm
kolor jasno szary, efekt betonu, mat
-  płytki gresowe 60x60cm
kolor biały, mat
-  płytki gresowe 60x60cm
kolor zielony, zbliżony do RAL 6000, mat

WIDOK 5-5



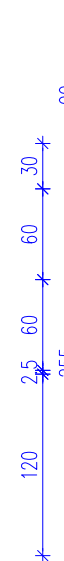
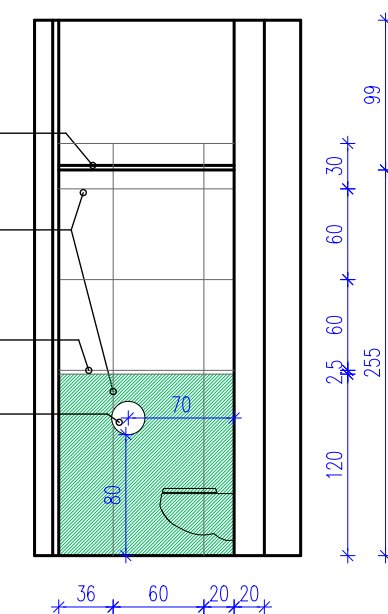
sufit podwieszany wg rysunku sufitów podwieszanych

fuga jasnoszara gr. 2mm

listwa ścienna, metaliczna, połysk

dozownik na papier toaletowy

WIDOK 6-6



KONOPIŃSCY.PL PROJEKTOWANIE EKONOMICZNE, KONSULTING, ARCHITEKTURA. TEL. 602 109 276

PROJEKT SIEDZIBY DLA PROKURATURY REJONOWEJ W GRODZISKU MAZOWIECKIM PRZY UL. BARTNIAKA
WRAZ Z INFRASTRUKTURĄ TECHNICZNĄ I ZAGOSPODAROWANIEM

Rozwinięcie ścian pom. 0.19 - WC w strefie zatrzymań

PROJEKTOWAŁ: MGR INŻ. ARCH. STANISŁAW KONOPIŃSKI UPR. MA/KK/007/02 SPEC. ARCHITEKTONICZNA	ADRES INWESTYCJI	GRODZISK MAZOWIECKI, DZ. NR. EW. 11/5, OBRĘB 0029
SPRAWDZAŁ: MGR INŻ. ARCH. TOMASZ WEKKA UPR. St-78/90 SPEC. ARCHITEKTONICZNA	INWESTOR	SKARB PAŃSTWA PROKURATURA OKRĘGOWA W WARSZAWIE UL. CHOCIMSKA 28, 00-791 WARSZAWA
OPRACOWANIE MGR INŻ. JOANNA DUKACZEWSKA	DATA	07.2023/11.2023
FAZA	BRANŻA	ARCHITEKTURA
PROJEKT WYKONAWCZY	SKALA	1:50

A22